

Seçkilərin Monitorinqi və Demokratiyanın Tədrisi Mərkəzi

7 noyabr 2010-cu il parlament seçkiləri günü
Statistikaya Əsaslanmış Müşahidənin
aparıldığı seçki dairələri üzrə nəticələrin

XÜLASƏSİ

Bakı, 19 noyabr 2010-cu il

SMDT Statistika əsaslanmış Müşahidə (SƏM) metodologiyası əsasında ölkənin 125 seçki dairəsi üzrə 1007 seçki məntəqəsində seçki günü səsvermə və səslerin sayılması proseslərini izləyib.

Müşahidə olunan 1007 seçki məntəqəsində monitoring 2 istiqamətdə təşkil edilib:

1) 607 seçki məntəqəsində seçki günü məntəqələrin açılması, səsvermə və səssayma prosesləri müşahidə edilib. SƏM metodu üzrə 607 seçki məntəqəsi milli təmsilçilik (ölkə üzrə seçki məntəqələrinin ümumi sayı) əsas götürülməklə təsadüfi seçim əsasında müəyyən edilib. Bu məntəqələr üzrə nəticələr 8 noyabr 2010-cu ildə açıqlanıb.

2) SMDT seçki günü 18 seçki dairəsində 541 seçki məntəqəsində (cəmi 597 seçki məntəqəsi) məntəqənin açılması, səsvermə və səssayma prosesləri ilə yanaşı namizədlər arasında səslerin protokollaşdırılması prosesinin düzgünlüyünü öyrənib.

Azərbaycanda seçki şəraitini nəzərə alaraq, SMDT 18 seçki dairəsini aşağıdakı 5 kriteriya əsasında müəyyən edib:

- 6 noyabr 2005-ci il parlament seçkilərində yüksək rəqabətin qeydə alındığı dairələr
- Nüfuzlu siyasi liderlərin namizəd olduğu dairələr
- MSK-da qeydiyyatdan keçmiş əksər siyasi partiya və bloklardan namizədlərin təmsil olunduğu dairələr
- Seçkiqabağı təşviqat dövründə siyasi fəallığın yüksək olduğu dairələr
- Müşahidə üçün texniki çətinliklərin cüzi olduğu dairələr

SMDT ilə əməkdaşlıq edən müşahidəçilər 18 seçki dairəsində əksər seçki məntəqələrində yerləşməklə namizədlər arasında səslerin bölünməsinə müşahidə ediblər. Həm seçki günü, həm də seçki günündən sonra SMDT18 seçki dairəsində əməkdaşlıq etdiyi müşahidəçilərdən ciddi qanun pozuntuları ilə bağlı məlumatlar əldə edib (18 seçki dairəsi üzrə 541 seçki məntəqəsindən ciddi qanun pozuntuları baş vermiş 335 seçki məntəqəsi üzrə məlumatlar).

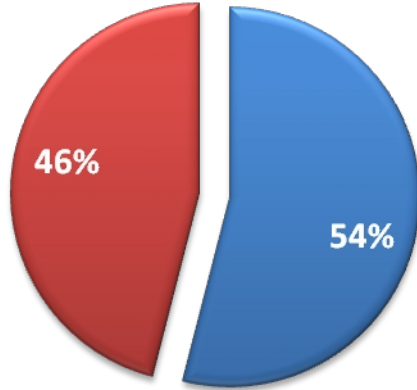
SMDT 18 seçki dairəsində qeydə alınmış pozuntuları araşdıraraq, hesab edir ki, həm seçki məntəqələri, həm də Mərkəzi Seçki Komissiyasının elan etdiyi nəticələr ciddi şübhə doğurur və bu seçki dairələri üzrə seçki prosesinin qanuniliyi ilə bağlı şikayətlər diqqətlə araşdırılmalıdır.

4 sayılı Naxçıvan seçki dairəsi

37 məntəqə

SMDT dairə üzrə 23 məntəqədə müşahidə aparıb

DAİRƏ ÜZRƏ QANUN POZUNTULARI (%)



■ Ciddi qanun pozuntular ■ Cuzi qanun pozuntuları

Ciddi qanun pozuntularının baş verdiyi məntəqələr:

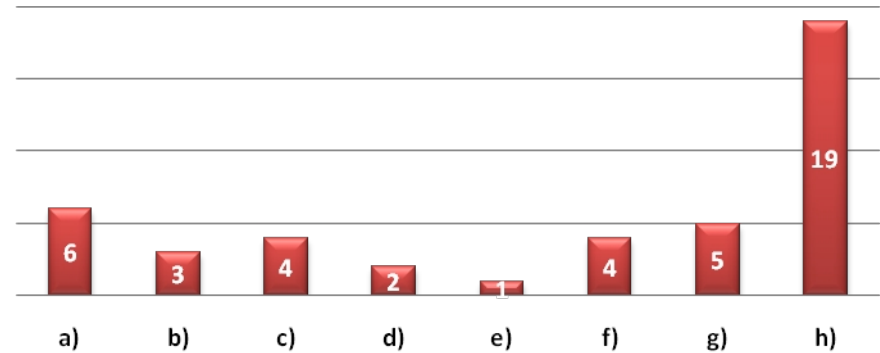
5, 6, 7, 8, 10, 11, 15, 16, 19, 20, 23, 24, 25, 26, 27, 28, 30, 33, 34, 37

Ümumi: 20 MnSK

Pozuntuların qeydə alındığı məntəqələr:

- 5, 8, 15, 19, 24, 25 a) Saxta bulleten atılması
5, 19, 25 b) Siyahıda adı olmayan şəxslərin səs verməsi
15, 19, 24, 27 c) Bir şəxsin bir neçə dəfə səs verməsi
19,27 d) Seçicilərin namizədə səs verməyə təhrik edilməsi
7 e) Seçki prosesinə kənar müdaxilə
5, 15, 24, 26 f) Səslərin sayılması açıq keçirilmədi
5, 15, 24, 25, 26 g) Məlumatlar protokolda düzgün əks olunmayıb
5, 6, 7, 8, 10, 11, 15, 16, 19, 20, 23 -28, 30, 33, 34, 37 h) Protokolun sürəti müşahidəçiyə verilmədi

Pozuntuların qeydə alındığı məntəqələrin sayı

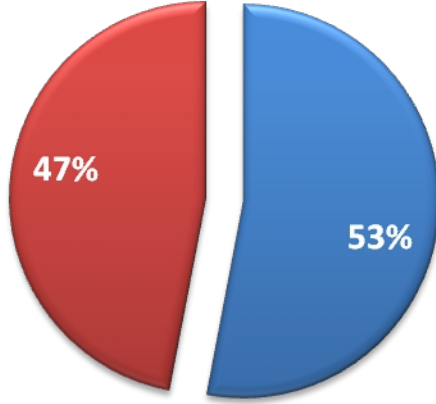


9 saylı Binəqədi seçki dairəsi

32 məntəqə

SMDT dairə üzrə 29 məntəqədə müşahidə aparıb

DAİRƏ ÜZRƏ QANUN POZUNTULARI (%)



■ Ciddi qanun pozuntular ■ Cuzi qanun pozuntuları

Ciddi qanun pozuntularının baş verdiyi məntəqələr:

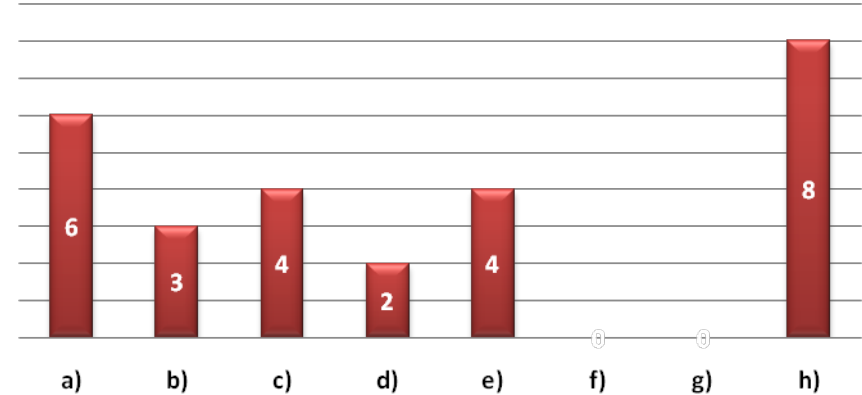
1, 2, 5, 6, 8, 12, 14, 15, 17, 18
19, 20, 23, 24, 25, 27, 31

Ümumi: 17 MnSK

Pozuntuların qeydə alındığı məntəqələr:

- 5, 8, 15, 19, 24, 25 a) Saxta bulletin atılması
5, 19, 25 b) Siyahıda adı olmayan şəxslərin səs verməsi
15, 19, 24, 27 c) Bir şəxsin bir neçə dəfə səs verməsi
19, 27 d) Seçicilərin namizədə səs verməyə təhrik edilməsi
2, 17, 20, 23 e) Seçki prosesinə kənar müdaxilə
- f) Səslərin sayılması açıq keçirilmədi
- g) Məlumatlar protokolda düzgün əks olunmayıb
1, 6, 8, 12, 14, 18, 24, 31 h) Protokolun sürəti müşahidəçiyə verilmədi

Pozuntuların qeydə alındığı məntəqələrin sayı

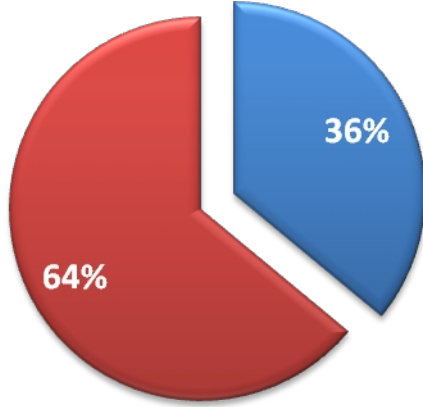


15 sayılı Yasamal Birinci seçki dairəsi

33 məntəqə

SMDT dairə üzrə 32 məntəqədə müşahidə aparıb

DAİRƏ ÜZRƏ QANUN POZUNTULARI (%)



■ Ciddi qanun pozuntular ■ Cuzi qanun pozuntuları

Ciddi qanun pozuntularının baş verdiyi məntəqələr:

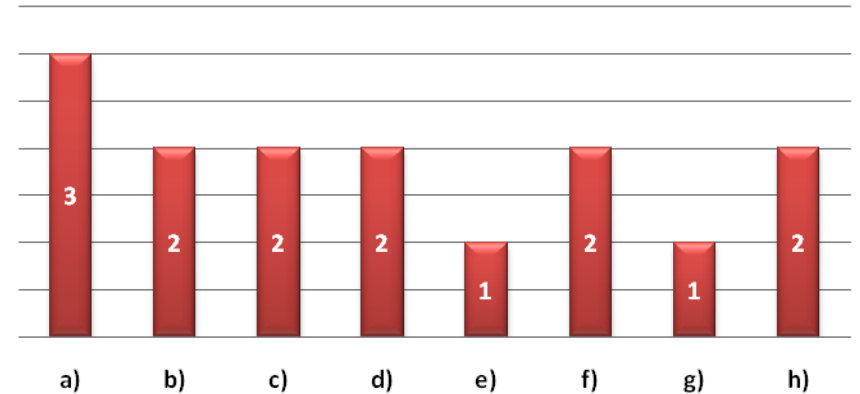
1, 5, 6, 8, 9, 14, 15,
16, 21, 22, 23, 27

Ümumi: 12 MnSK

Pozuntuların qeydə alındığı məntəqələr:

- 1, 14, 15 **a)** Saxta bulleten atılması
9, 23 **b)** Siyahıda adı olmayan şəxslərin səs verməsi
8, 21 **c)** Bir şəxsin bir neçə dəfə səs verməsi
16, 27 **d)** Seçicilərin namizədə səs verməyə təhrik edilməsi
5 **e)** Seçki prosesinə kənar müdaxilə
5, 6 **f)** Səslərin sayılması açıq keçirilmədi
5 **g)** Məlumatlar protokolda düzgün əks olunmayıb
5, 22 **h)** Protokolun sürəti müşahidəçiyə verilmədi

Pozuntuların qeydə alındığı məntəqələrin sayı

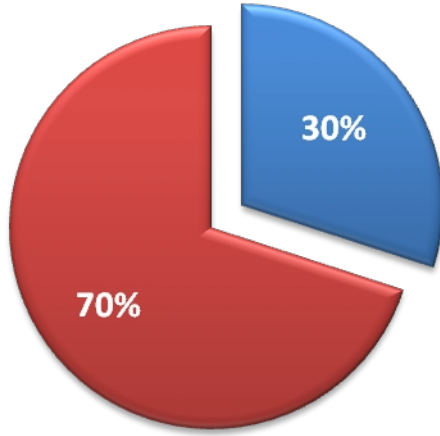


16 sayılı Yasamal İkinci seçki dairəsi

30 məntəqə

SMDT dairə üzrə 28 məntəqədə müşahidə aparıb

DAİRƏ ÜZRƏ QANUN POZUNTULARI (%)



■ Ciddi qanun pozuntular ■ Cuzi qanun pozuntuları

Ciddi qanun pozuntularının baş verdiyi məntəqələr:

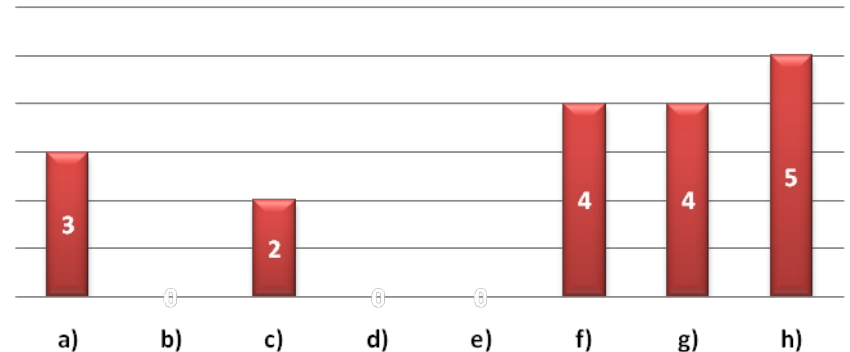
1, 4, 13, 14, 15, 18,
23, 27, 29

Ümumi: 9 MnSK

Pozuntuların qeydə alındığı məntəqələr:

- 1, 4, 27 a) Saxta bulletin atılması
- b) Siyahıda adı olmayan şəxslərin səs verməsi
- 15, 23 c) Bir şəxsin bir neçə dəfə səs verməsi
- d) Seçicilərin namizədə səs verməyə təhrik edilməsi
 - e) Seçki prosesinə kənar müdaxilə
- 4, 13, 15, 18 f) Səslərin sayılması açıq keçirilmədi
- 13, 15, 18, 29 g) Məlumatlar protokolda düzgün əks olunmayıb
- 13, 14, 15, 18, 29 h) Protokolun sürəti müşahidəçiyə verilmədi

Pozuntuların qeydə alındığı məntəqələrin sayı

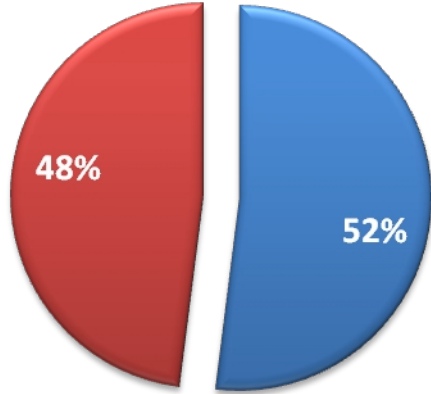


19 sayılı Nərimanov Birinci seçki dairəsi

31 məntəqə

SMDT dairə üzrə 29 məntəqədə müşahidə aparıb

DAİRƏ ÜZRƏ QANUN POZUNTULARI (%)



■ Ciddi qanun pozuntular ■ Cuzi qanun pozuntuları

Ciddi qanun pozuntularının baş verdiyi məntəqələr:

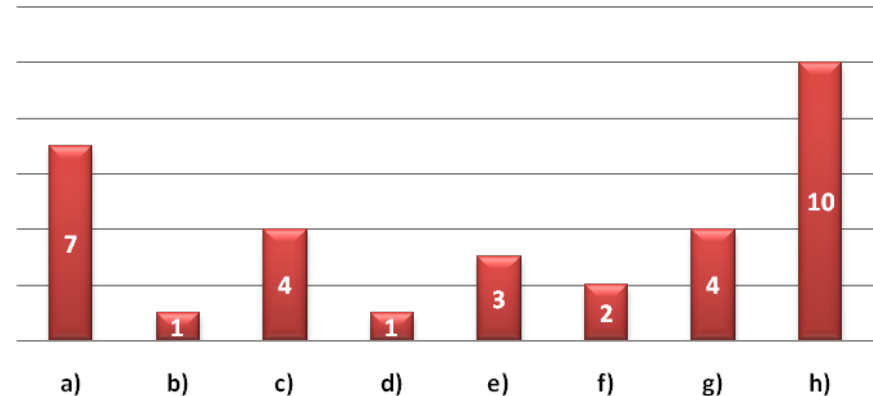
3, 4, 6, 7, 10, 14, 15
21, 22, 23, 24, 25, 27,
29, 30, 31

Ümumi: 16 MnSK

Pozuntuların qeydə alındığı məntəqələr:

- 3, 7, 14, 15, 25, 30, 31 a) Saxta bulletin atılması
29 b) Siyahıda adı olmayan şəxslərin səs verməsi
14, 23, 30, 31 c) Bir şəxsin bir neçə dəfə səs verməsi
30 d) Seçicilərin namizədə səs verməyə təhrik edilməsi
10, 14, 25 e) Seçki prosesinə kənar müdaxilə
14, 21 f) Səslərin sayılması açıq keçirilmədi
4, 14, 21, 25 g) Məlumatlar protokolda düzgün əks olunmayıb
3, 4, 6, 7, 21, 22, 23, 24, 27, 31 h) Protokolun sürəti müşahidəçiyə verilmədi

Pozuntuların qeydə alındığı məntəqələrin sayı

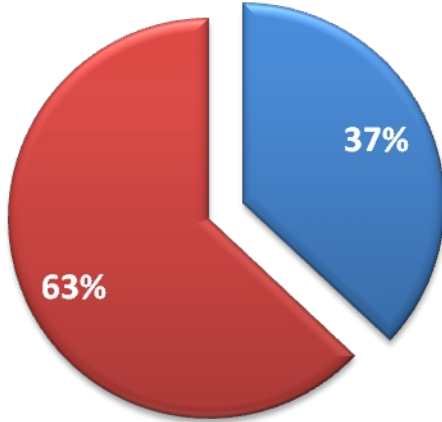


22 sayılı Nəsimi İkinci seçki dairəsi

30 məntəqə

SMDT dairə üzrə 30 məntəqədə müşahidə aparıb

DAİRƏ ÜZRƏ QANUN POZUNTULARI (%)



■ Ciddi qanun pozuntular ■ Cuzi qanun pozuntuları

Ciddi qanun pozuntularının baş verdiyi məntəqələr:

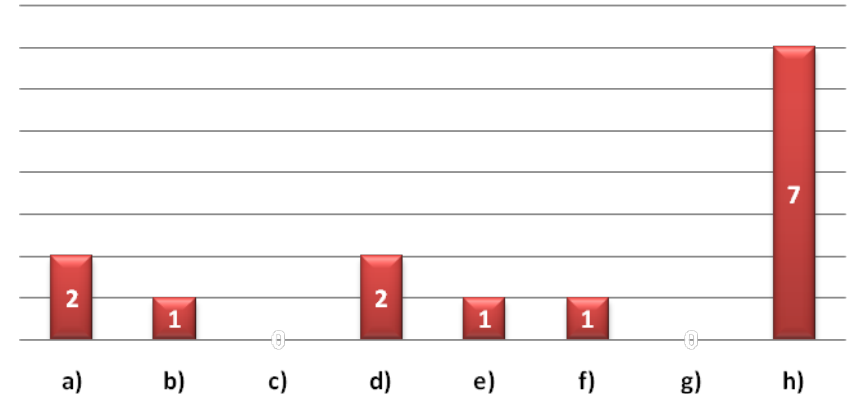
3, 9, 11, 16, 18, 19, 22,
26, 27, 28, 30

Ümumi: 13 MnSK

Pozuntuların qeydə alındığı məntəqələr:

- 19, 27 a) Saxta bulletin atılması
18 b) Siyahıda adı olmayan şəxslərin səs verməsi
- c) Bir şəxsin bir neçə dəfə səs verməsi
3, 26 d) Seçicilərin namizədə səs verməyə təhrik edilməsi
19 e) Seçki prosesinə kənar müdaxilə
16 f) Səslərin sayılması açıq keçirilmədi
- g) Məlumatlar protokolda düzgün əks olunmayıb
9, 11, 19, 22, 27, 28, 30 h) Protokolun sürəti müşahidəçiyə verilmədi

Pozuntuların qeydə alındığı məntəqələrin sayı

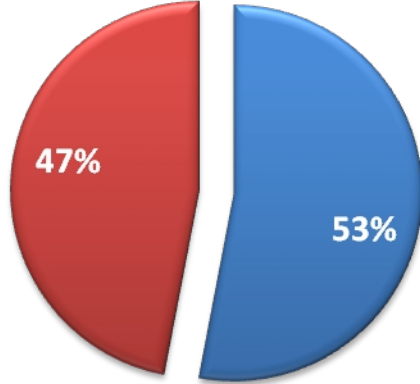


29 sayılı Səbail seçki dairəsi

32 məntəqə

SMDT dairə üzrə 31 məntəqədə müşahidə aparılıb

DAİRƏ ÜZRƏ QANUN POZUNTULARI (%)



Ciddi qanun pozuntularının baş verdiyi məntəqələr:

1, 2, 3, 5, 7, 11, 12, 13,
15, 17, 19, 20, 23, 25,
26, 27, 28

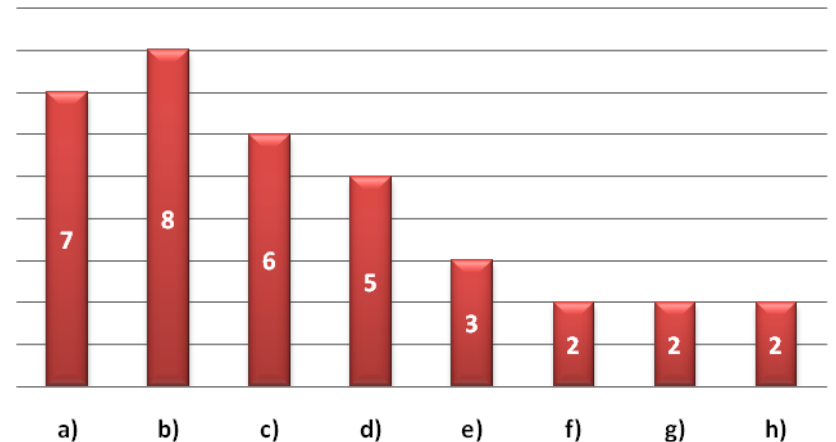
Ümumi: 17 MnSK

■ Ciddi qanun pozuntular ■ Cuzi qanun pozuntuları

Pozuntuların qeydə alındığı məntəqələr:

- 1, 2, 7, 15, 25, 26, 27 **a)** Saxta bulleten atılması
3, 12, 19, 20, 23, 25, 27, 28 **b)** Siyahıda adı olmayan şəxslərin səs verməsi
1, 11, 17, 19, 25, 27 **c)** Bir şəxsin bir neçə dəfə səs verməsi
1, 7, 20, 25, 27 **d)** Seçicilərin namizədə səs verməyə təhrik edilməsi
1, 11, 25 **e)** Seçki prosesinə kənar müdaxilə
5, 13 **f)** Səslərin sayılması açıq keçirilmədi
2, 13 **g)** Məlumatlar protokolda düzgün əks olunmayıb
2, 13 **h)** Protokolun sürəti müşahidəçiyə verilmədi

Pozuntuların qeydə alındığı məntəqələrin sayı

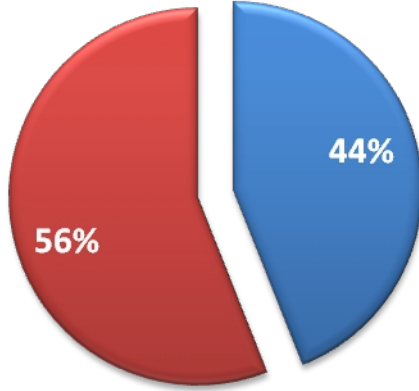


30 sayılı Suraxanı Birinci seçki dairəsi

27 məntəqə

SMDT dairə üzrə 26 məntəqədə müşahidə aparıb

DAİRƏ ÜZRƏ QANUN POZUNTULARI (%)



Ciddi qanun pozuntularının baş verdiyi məntəqələr:

1, 3, 4, 5, 8, 9, 10, 13,
14, 15, 18, 19

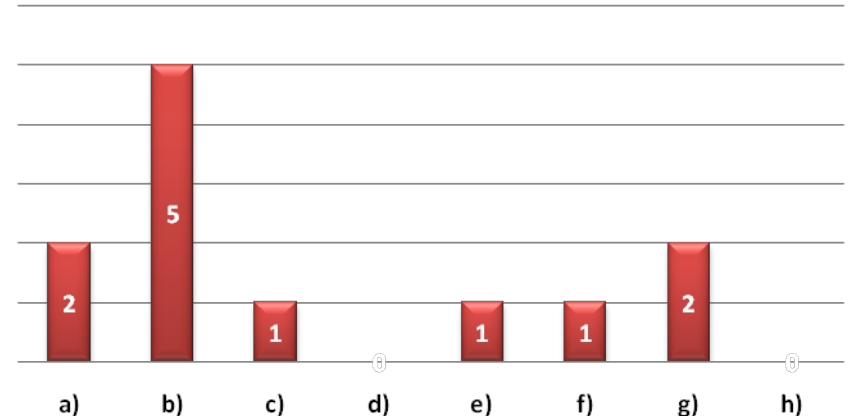
Ümumi: 12 MnSK

■ Ciddi qanun pozuntular ■ Cuzi qanun pozuntuları

Pozuntuların qeydə alındığı məntəqələr:

- 4, 19 a) Saxta bulleten atılması
1, 8, 10, 15, 18 b) Siyahıda adı olmayan şəxslərin səs verməsi
9 c) Bir şəxsin bir neçə dəfə səs verməsi
- d) Seçicilərin namizədə səs verməyə təhrik edilməsi
5 e) Seçki prosesinə kənar müdaxilə
13 f) Səslərin sayılması açıq keçirilmədi
3, 14 g) Məlumatlar protokolda düzgün əks olunmayıb
- h) Protokolun sürəti müşahidəçiyə verilmədi

Pozuntuların qeydə alındığı məntəqələrin sayı

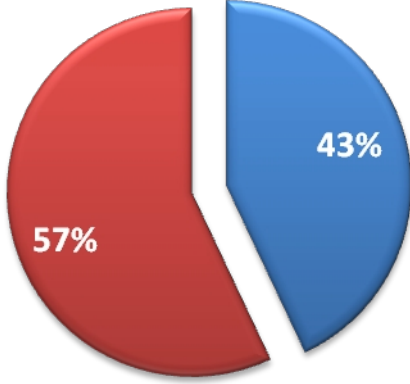


31 sayılı Suraxanı ikinciseçki dairəsi

28 məntəqə

SMDT dairə üzrə 27 məntəqədə müşahidə aparıb

DAİRƏ ÜZRƏ QANUN POZUNTULARI (%)



■ Ciddi qanun pozuntular ■ Cuzi qanun pozuntuları

Ciddi qanun pozuntularının baş verdiyi məntəqələr:

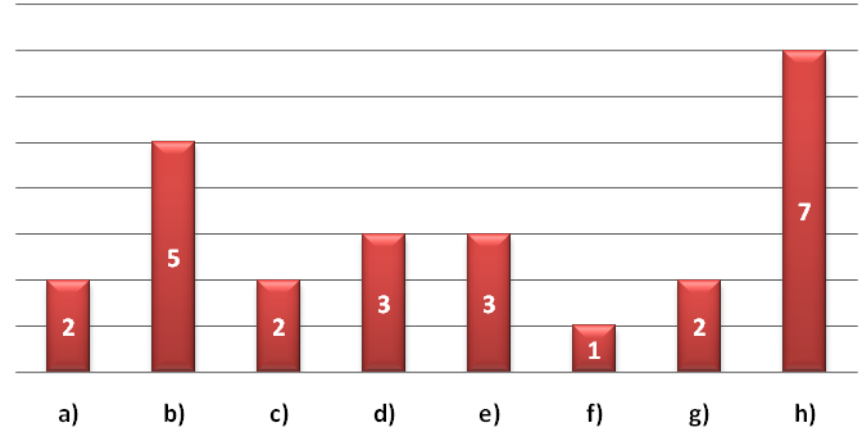
1, 8, 9, 11, 12, 13, 16,
19, 21, 22, 25, 26

Ümumi: 12 MnSK

Pozuntuların qeydə alındığı məntəqələr:

- 8, 13 a) Saxta bulletin atılması
- 8, 9, 11, 16, 25, b) Siyahıda adı olmayan şəxslərin səs verməsi
- 8, 13 c) Bir şəxsin bir neçə dəfə səs verməsi
- 8, 9, 25 d) Seçicilərin namizədə səs verməyə təhrik edilməsi
- 9, 13, 25 e) Seçki prosesinə kənar müdaxilə
- 26 f) Səslərin sayılması açıq keçirilmədi
- 21, 26 g) Məlumatlar protokolda düzgün əks olunmayıb
- 1, 9, 12, 13, 19, 21, 22 h) Protokolun sürəti müşahidəçiyə verilmədi

Pozuntuların qeydə alındığı məntəqələrin sayı

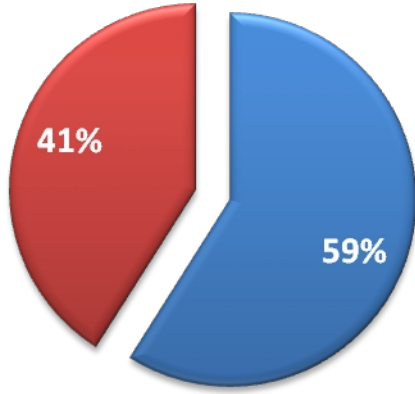


37 sayılı Nizami Birinci seçki dairəsi

27 məntəqə

SMDT dairə üzrə 24 məntəqədə müşahidə aparıb

DAİRƏ ÜZRƏ QANUN POZUNTULARI (%)



Ciddi qanun pozuntularının baş verdiyi məntəqələr:

1, 3, 5, 6, 7, 8, 9, 10, 11,
15, 16, 17, 19, 20, 21, 24

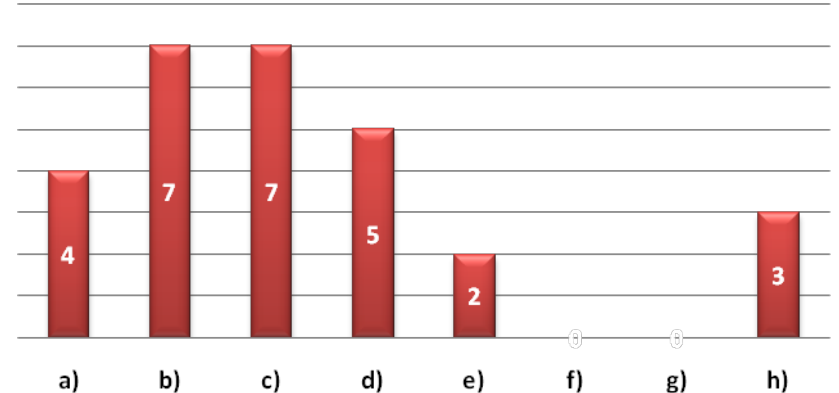
Ümumi: 16 MnSK

■ Ciddi qanun pozuntular ■ Cuzi qanun pozuntuları

Pozuntuların qeydə alındığı məntəqələr:

- 1, 6, 11, 17 a) Saxta bulleten atılması
3, 5, 7, 9, 10, 11, 19, b) Siyahıda adı olmayan şəxslərin səs verməsi
7, 8, 10, 11, 15, 21, 24 c) Bir şəxsin bir neçə dəfə səs verməsi
7, 9, 11, 16, 17 d) Seçicilərin namizədə səs verməyə təhrik edilməsi
1, 20 e) Seçki prosesinə kənar müdaxilə
- f) Səslərin sayılması açıq keçirilmədi
- g) Məlumatlar protokolda düzgün əks olunmayıb
1, 19, 20 h) Protokolun sürəti müşahidəçiyə verilmədi

Pozuntuların qeydə alındığı məntəqələrin sayı

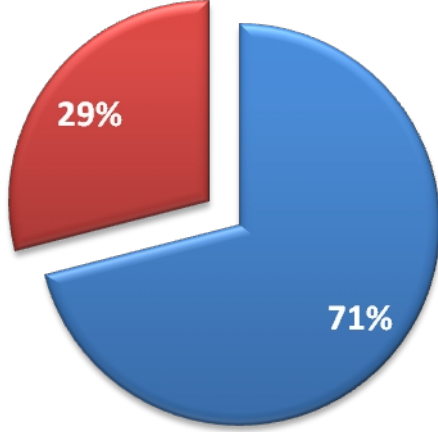


39 sayılı Kəpəz Birinci seçki dairəsi

31 məntəqə

SMDT dairə üzrə 28 məntəqədə müşahidə aparıb

DAİRƏ ÜZRƏ QANUN POZUNTULARI (%)



■ Ciddi qanun pozuntular ■ Cuzi qanun pozuntuları

Ciddi qanun pozuntularının baş verdiyi məntəqələr:

1, 2, 3, 4, 5, 6, 7, 8, 9,
11, 14, 15, 16, 17, 18, 19,
20, 23, 24, 25, 27, 28,

Ümumi: 22 MnSK

Pozuntuların qeydə alındığı məntəqələr:

2, 4, 6, 15, 16, 17, 23, 24 a) Saxta bulleten atılması

1, 4, 5, 6, 8, 9, 14, 16, 18, 23, 24, 25, 27 b) Siyahıda adı olmayan şəxslərin səs verməsi

2, 6, 7, 11, 14, 15, 23, 24, 28 c) Bir şəxsin bir neçə dəfə səs verməsi

3, 4, 6, 7, 11, 14, 27 d) Seçicilərin namizədə səs verməyə təhrik edilməsi

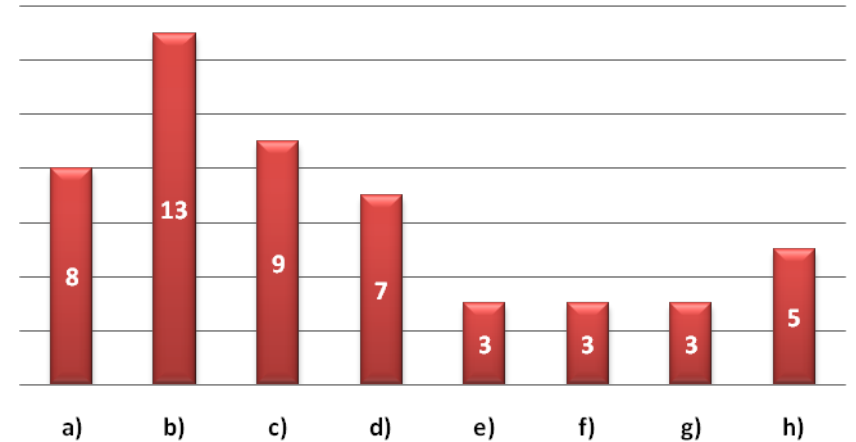
4, 14, 20 e) Seçki prosesinə kənar müdaxilə

4, 8, 27 f) Səslərin sayılması açıq keçirilmədi

19, 24, 27 g) Məlumatlar protokolda düzgün əks olunmayıb

5, 6, 19, 23, 27 h) Protokolun sürəti müşahidəçiyə verilmədi

Pozuntuların qeydə alındığı məntəqələrin sayı

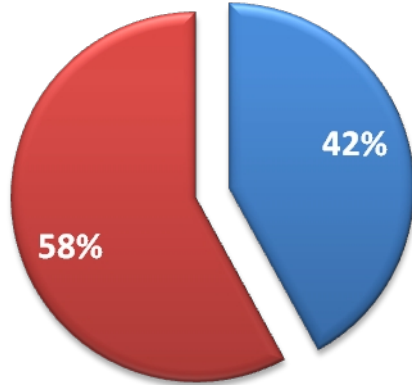


43 sayılı Sumqayıt Üçüncü seçki dairəsi

33 məntəqə

SMDT dairə üzrə 31 məntəqədə müşahidə aparıb

DAİRƏ ÜZRƏ QANUN POZUNTULARI (%)



Ciddi qanun pozuntularının baş verdiyi məntəqələr:

1, 2, 7, 8, 13, 14, 16, 20,
21, 23, 26, 28, 31, 33

Ümumi: 14 MnSK

■ Ciddi qanun pozuntular ■ Cuzi qanun pozuntuları

Pozuntuların qeydə alındığı məntəqələr:

31, 33 a) Saxta bulleten atılması

13, 23, 26 b) Siyahıda adı olmayan şəxslərin səs verməsi

23 c) Bir şəxsin bir neçə dəfə səs verməsi

23, 31 d) Seçicilərin namizədə səs verməyə təhrik edilməsi

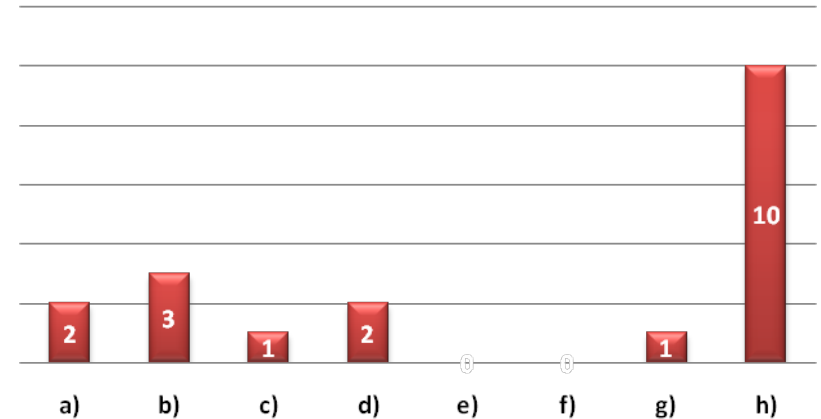
- e) Seçki prosesinə kənar müdaxilə

- f) Səslərin sayılması açıq keçirilmədi

31 g) Məlumatlar protokolda düzgün əks olunmayıb

1, 2, 7, 8, 14, 16, 20, 21, 26, 28 h) Protokolun sürəti müşahidəçiyə verilmədi

Pozuntuların qeydə alındığı məntəqələrin sayı

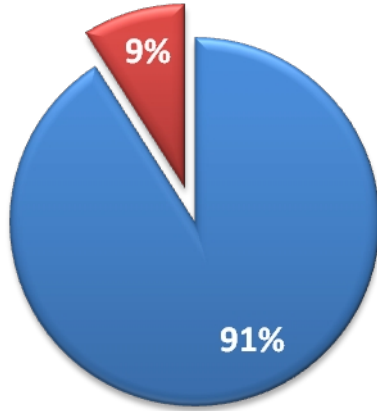


63 sayılı Sabirabad Birinci seçki dairəsi

33 məntəqə

SMDT dairə üzrə 33 məntəqədə müşahidə aparıb

DAİRƏ ÜZRƏ QANUN POZUNTULARI (%)



■ Ciddi qanun pozuntular ■ Cuzi qanun pozuntuları

Ciddi qanun pozuntularının baş verdiyi məntəqələr:

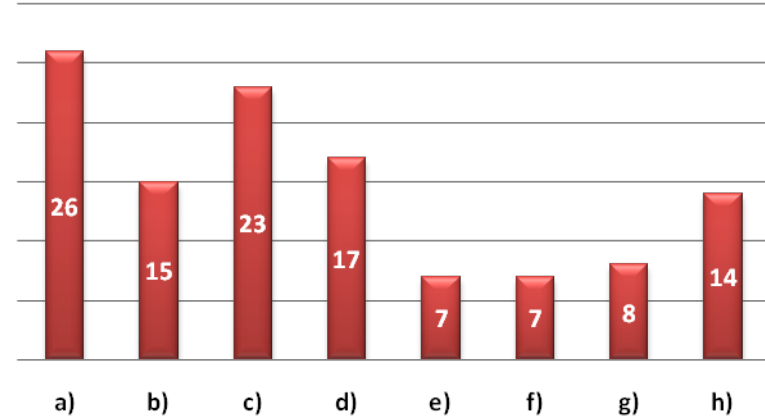
1, 2, 3, 4, 5, 6, 7, 8, 9, 10, 11, 12, 13, 14, 15, 16, 17, 18, 19, 20, 21, 22, 23, 24, 25, 26, 29, 30, 31, 32

Ümumi: 30 MnSK

Pozuntuların qeydə alındığı məntəqələr:

- 1-10, 12, 13, 14, 16, 17, 19-24, 26, 29-32 **a)** Saxta bulletin atılması
- 4, 5, 7, 9, 10, 13-20, 25, 31, **b)** Siyahıda adı olmayan şəxslərin səs verməsi
- 1-13, 16, 17, 20-24, 26, 30, 31, 32 **c)** Bir şəxsin bir neçə dəfə səs verməsi
- 1, 3-7, 9, 10, 13-16, 21, 22, 23, 26, 29 **d)** Seçicilərin namizədə səs verməyə təhrik edilməsi
- 5, 9, 10, 18, 21, 22, 26 **e)** Seçki prosesinə kənar müdaxilə
- 7, 10, 11, 13, 17, 18, 26 **f)** Səslərin sayılması açıq keçirilmədi
- 2, 7, 11, 17, 18, 22, 23, 26 **g)** Məlumatlar protokolda düzgün əks olunmayıb
- 2, 4, 5, 7, 13, 14, 16, 17, 19, 22, 24, 26, 29, 30 **h)** Protokolun sürəti müşahidəçiyə verilmədi

Pozuntuların qeydə alındığı məntəqələrin sayı

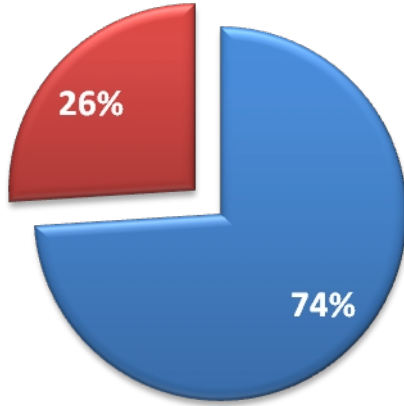


81 sayılı Beyləqan seçki dairəsi

42 məntəqə

SMDT dairə üzrə 32 məntəqədə müşahidə aparıb

DAİRƏ ÜZRƏ QANUN POZUNTULARI (%)



■ Ciddi qanun pozuntular ■ Cuzi qanun pozuntuları

Ciddi qanun pozuntularının baş verdiyi məntəqələr:

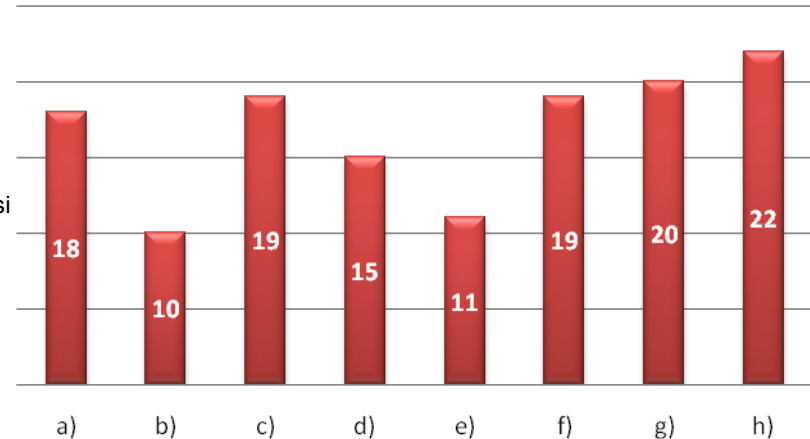
1, 2, 3, 4, 5, 6, 7, 8, 9, 10,
11, 12, 13, 14, 15, 16, 17,
18, 19, 20, 22, 23, 24, 26,
28, 29, 30, 31, 32, 33, 34

Ümumi: 31 MnSK

Pozuntuların qeydə alındığı məntəqələr:

- 1-4, 7-11, 14-19, 23, 31, 32 a) Saxta bulleten atılması
3, 9, 13-19, 31 b) Siyahıda adı olmayan şəxslərin səs verməsi
1, 3, 4, 7-11, 14-19, 23, 24, 26, 31, 32 c) Bir şəxsin bir neçə dəfə səs verməsi
1, 4, 7-11, 17, 18, 19, 23, 26, 31, 32, 33 d) Seçicilərin namizədə səs verməyə təhrik edilməsi
1, 3, 6, 8, 9, 17, 18, 23, 26, 31, 32 e) Seçki prosesinə kənar müdaxilə
5, 6, 10, 11, 12, 16-20, 22, 23, 26, 28-31, 33, 34 f) Səslərin sayılması açıq keçirilmədi
5, 6, 10, 11, 12, 16-20, 22, 23, 26, 28-34 g) Məlumatlar protokolda düzgün əks olunmayıb
1, 3, 5, 6, 10, 11, 12, 16-20, 22, 23, 26, 28-34 h) Protokolun sürəti müşahidəçiyə verilmədi

Pozuntuların qeydə alındığı məntəqələrin sayı

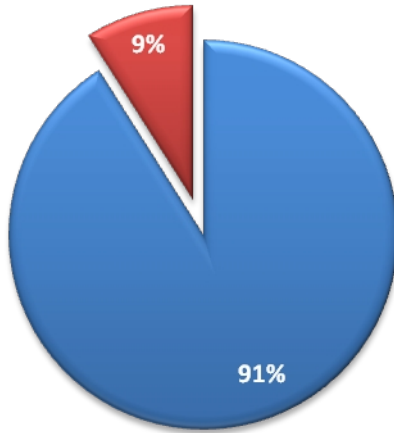


89 Sayılı Göyçay-Ağdaşseçki dairəsi

34 məntəqə

SMDT dairə üzrə 32 məntəqədə müşahidə aparılıb

DAİRƏ ÜZRƏ QANUN POZUNTULARI (%)



■ Ciddi qanun pozuntular

■ Cuzi qanun pozuntuları

Ciddi qanun pozuntularının baş verdiyi məntəqələr:

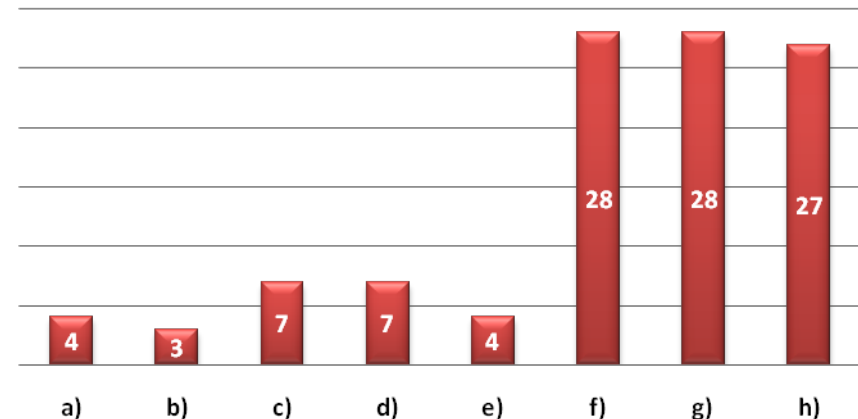
1, 2, 3, 4, 5, 6, 7, 8, 9, 10,
11, 12, 13, 14, 15, 16, 17,
18, 19, 20, 21, 22, 23, 24,
25, 26, 29, 30, 31, 33, 34

Ümumi: 31 MnSK

Pozuntuların qeydə alındığı məntəqələr:

- 4, 20, 23, 29 a) Saxta bulletin atılması
9, 13, 34 b) Siyahıda adı olmayan şəxslərin səs verməsi
5, 9, 16, 20, 23, 25, 29 c) Bir şəxsin bir neçə dəfə səs verməsi
5, 9, 20, 23, 25, 26, 29 d) Seçicilərin namizədə səs verməyə təhrik edilməsi
2, 6, 9, 17 e) Seçki prosesinə kənar müdaxilə
1-4, 7-26, 29, 30, 31, 33 f) Səslərin sayılması açıq keçirilmədi
1-4, 7-26, 29, 30, 31, 33 g) Məlumatlar protokolda düzgün əks olunmayıb
1-4, 7, 8, 10-26, 29, 30, 31, 33 h) Protokolun sürəti müşahidəçiyə verilmədi

Pozuntuların qeydə alındığı məntəqələrin sayı

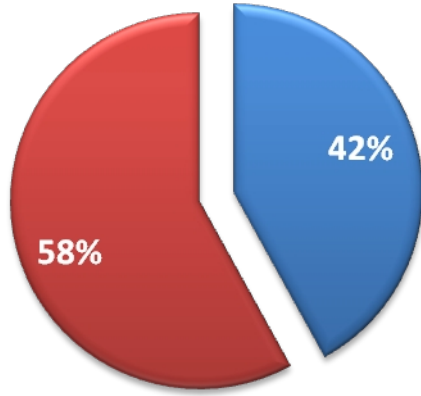


93 sayılı Bərdə şəhər seçki dairəsi

52 məntəqə

SMDT dairə üzrə 46 məntəqədə müşahidə aparıb

DAİRƏ ÜZRƏ QANUN POZUNTULARI (%)



Ciddi qanun pozuntularının baş verdiyi məntəqələr:

1, 2, 3, 4, 5, 6, 7, 10, 12,
13, 16, 17, 18, 20, 25,
28, 30, 32, 33, 36, 47, 50

Ümumi: 22 MnSK

■ Ciddi qanun pozuntular ■ Cuzi qanun pozuntuları

Pozuntuların qeydə alındığı məntəqələr:

12, 16, 36 a) Saxta bulleten atılması

2, 3, 7, 13, 16, 32 b) Siyahıda adı olmayan şəxslərin səs verməsi

1, 5, 6, 7, 18, 20, 36, 50 c) Bir şəxsin bir neçə dəfə səs verməsi

18 d) Seçicilərin namizədə səs verməyə təhrik edilməsi

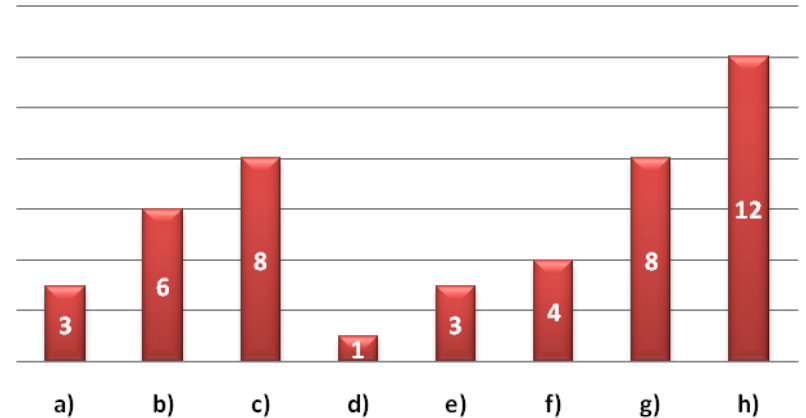
10, 17, 47 e) Seçki prosesinə kənar müdaxilə

25, 28, 47, 50 f) Səslərin sayılması açıq keçirilmədi

1, 4, 12, 25, 28, 36, 47, 50 g) Məlumatlar protokolda düzgün əks olunmayıb

1, 4, 7, 12, 17, 18, 25, 28, 30, 33, 47, 50 h) Protokolun sürəti müşahidəçiyə verilmədi

Pozuntuların qeydə alındığı məntəqələrin sayı

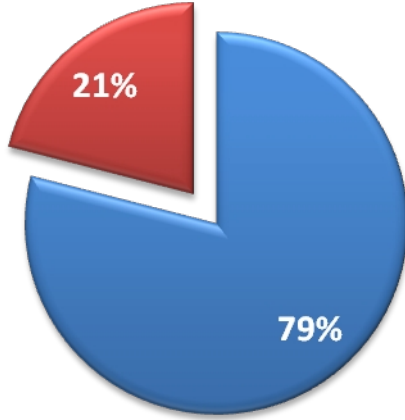


107 sayılı Qazax seçki dairəsi

38 məntəqə

SMDT dairə üzrə 35 məntəqədə müşahidə aparıb

DAİRƏ ÜZRƏ QANUN POZUNTULARI (%)



■ Ciddi qanun pozuntular ■ Cuzi qanun pozuntuları

Ciddi qanun pozuntularının baş verdiyi məntəqələr:

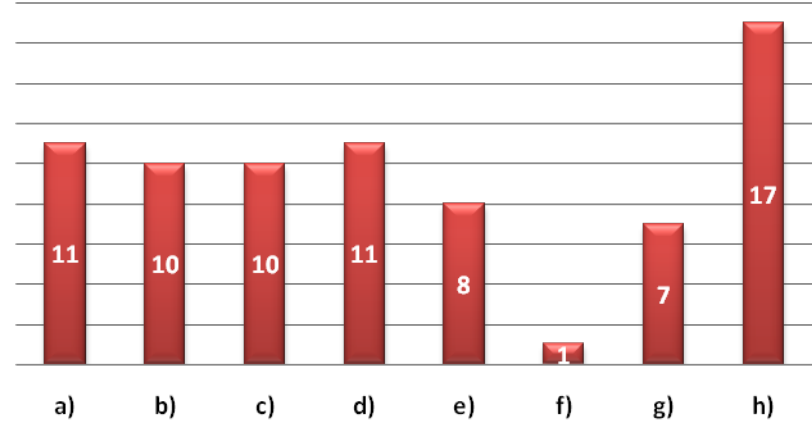
1, 2, 3, 4, 5, 6, 7, 8, 9, 10,
11, 12, 15, 16, 17, 18, 19,
23, 24, 25, 26, 28, 29, 30,
31, 32, 33, 34, 35, 36

Ümumi: 30 MnSK

Pozuntuların qeydə alındığı məntəqələr:

- 1, 5, 6, 7, 8, 11, 12, 23, 24, 25, 30 a) Saxta bulleten atılması
1, 3, 4, 8, 10, 11, 16, 23, 24, 32, b) Siyahıda adı olmayan şəxslərin səs verməsi
4, 6, 10, 11, 12, 18, 23, 24, 26, 35 c) Bir şəxsin bir neçə dəfə səs verməsi
1, 4, 6, 7, 8, 9, 12, 23, 24, 35, 36 d) Seçicilərin namizədə səs verməyə təhrik edilməsi
4, 7, 10, 12, 18, 23, 24, 34 e) Seçki prosesinə kənar müdaxilə
35 f) Səslərin sayılması açıq keçirilmədi
5, 7, 12, 16, 30, 32, 35 g) Məlumatlar protokolda düzgün əks olunmayıb
2, 4, 5, 9, 10, 12, 15-19, 24, 28, 29, 31, 32, 33 h) Protokolun sürəti müşahidəçiyə verilmədi

Pozuntuların qeydə alındığı məntəqələrin sayı

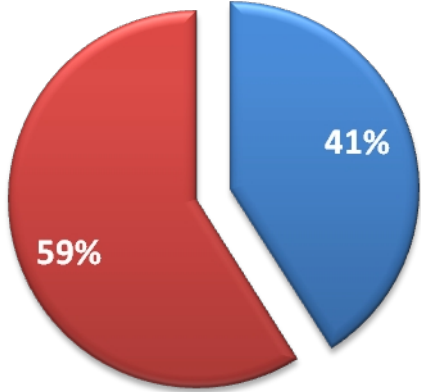


113 sayılı Şəki şəhər seçki dairəsi

27 məntəqə

SMDT dairə üzrə 25 məntəqədə müşahidə aparıb

DAİRƏ ÜZRƏ QANUN POZUNTULARI (%)



■ Ciddi qanun pozuntular ■ Cuzi qanun pozuntuları

Ciddi qanun pozuntularının baş verdiyi məntəqələr:

7, 11, 13, 15, 18, 21,
22 23, 25, 26, 27

Ümumi: 11 MnSK

Pozuntuların qeydə alındığı məntəqələr:

- 7, 11, 18, 21, 25, 26, 27 a) Saxta bulletin atılması
7, 13, 15, 18, 26 b) Siyahıda adı olmayan şəxslərin səs verməsi
18, 21, 25, 26, 27 c) Bir şəxsin bir neçə dəfə səs verməsi
18, 21, 27 d) Seçicilərin namizədə səs verməyə təhrik edilməsi
18, 23, 25 e) Seçki prosesinə kənar müdaxilə
18, 22 f) Səslərin sayılması açıq keçirilmədi
7, 18, 22, 23, 27 g) Məlumatlar protokolda düzgün əks olunmayıb
7, 18, 22, 27 h) Protokolun sürəti müşahidəçiyə verilmədi

Pozuntuların qeydə alındığı məntəqələrin sayı

